

Új, mobil formájú hőkamera



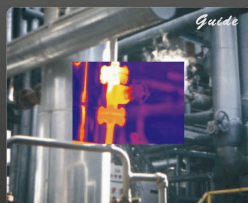
A MobIR M8 hőkamera az infravörös jelfeldolgozás új irányvonalát képviseli. A Guide Infrared legújabb fejlesztése minden területen kiválóan alkalmazható. A tervezők megalkották a csúcs kategóriás tulajdonságokkal rendelkező M8 kamerát.

- 50Hz képfrekvencia!
- 2 MP CMOS!
- Érintő képernyő!
- Autó fókuszl!
- IR videó rögzítés!

Minden, ami egy hőkamerától elvárható. Az M8 hőkamera kompakt, tartós, pontos, hatékony, megbízható és megfizethető.

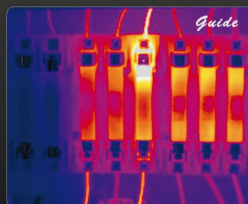
Alkalmazások

Megelőző és állapotfüggő karbantartás
Elektromos vizsgálatok
Épület diagnosztika
Műszaki mérések
Állatgyógyászat
Őrzés-védelem



Jellemzők és tulajdonságok

Tartós, alapos és megbízható tervezés
Minőségi érintő képernyő
2.0 MP CMOS érzékelő
Infravörös képátmenet
Auto retesz technológia (AGT)
Auto fókuszl az IR és a vizuális képen is
5 működési mód
Ergonómikus kialakítás
Páratlanul hosszú működési idő
50Hz/60Hz képfrekvencia
Gyors szállítás



Thermo-Delta Kft.
H-7030 Paks, Jedlik Á. u. 2
Tel.: 75 510 115
Fax: 75 510 114
www.thermodelta.hu

MobIR® M8	
Képfeldolgozás	
<i>Hőkamera</i>	
Érzékelő típusa	Hűtés nélküli mikrobolométer, 160 x 120 pixel, 25 µm
Hullámhossz tartomány	8-14 µm
Látómező	20,6° x 15,5°
Termikus felbontás	≤0,1°C 30°C-on
Képfrekvencia	50Hz PAL/ 60Hz NTSC
<i>Vizuális kamera</i>	
Beépített digitális fényképező	CMOS érzékelő, 1600x1200 pixel
Kép megjelenítés	
Külső kijelző	2,47" TFT nagy felbontású LCD
Képmegjelenítés	Kép-a-képben, teljes hő- vagy vizuális kép, állítható képátmenet
Mérés	
Mérési tartomány	-20°C - +250°C (opcionálisan +350°C)
Pontosság	±2°C vagy ±2%
Mérési módok	Auto hideg & melegpont keresés, riasztás az élő/nagyított képen vagy videón, pont és terület min,max,átlag hőmérséklet megjelenítésével, vonal profil, hisztogram, izoterma tartomány
Tárolás	
Típus	Cserélhető 2 GB MiniSD kártya és belső memória
Videó felvétel	30 perces videórögzítés a Mini SD kártyára
Lézer	
Osztályozás	II. osztályú lézer dióda
Áramellátás	
Akkumulátor típusa	Tölthető Li-ion camcorder akkumulátor
Működési idő	4 óra folyamatos működés
Környezeti hatások	
Működési hőmérséklet	-10°C - +60°C
Tárolási hőmérséklet	-20°C - +60°C
Interfész	
USB 2.0	Képtávitel, videó adatátvitel számítógépre és a kamera valós idejű vezérlése PC-ről
RS232 kommunikáció	Kamera vezérlése számítógépről
Fizikai jellemzők	
Méret	154mm x 69mm x 45mm
Tömeg	0,35 kg (akkumulátorral)